

Vandtårnsvej 59
2860 Søborg

Telefon 70 25 27 29

post@beros.dk
www.beros.dk

Læring fra operative indsatser

- eller en del af forklaringen på, ”hvorfør vi ender med at gøre, som vi plejer”

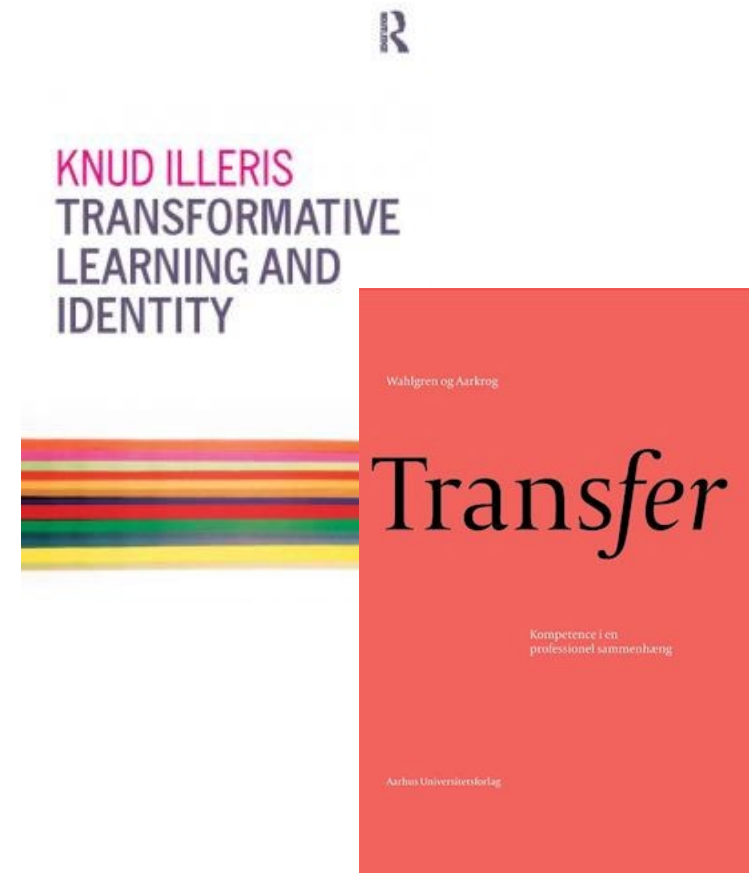
v/ Mikkel Bøhm, beredskabsinspektør ved Beredskab Øst, lektor ph.d.
ved Københavns Professionshøjskole, ekstern lektor ved Roskilde
Universitet, Institut for Samfund og Erhverv



Vi er alle tilgivet ”up-front” – voksenlæring er svært!

Transformativ læring afhænger af:

- De personlige faktorer
- Anvendelseskonteksten
- Faktorer i selve træningen



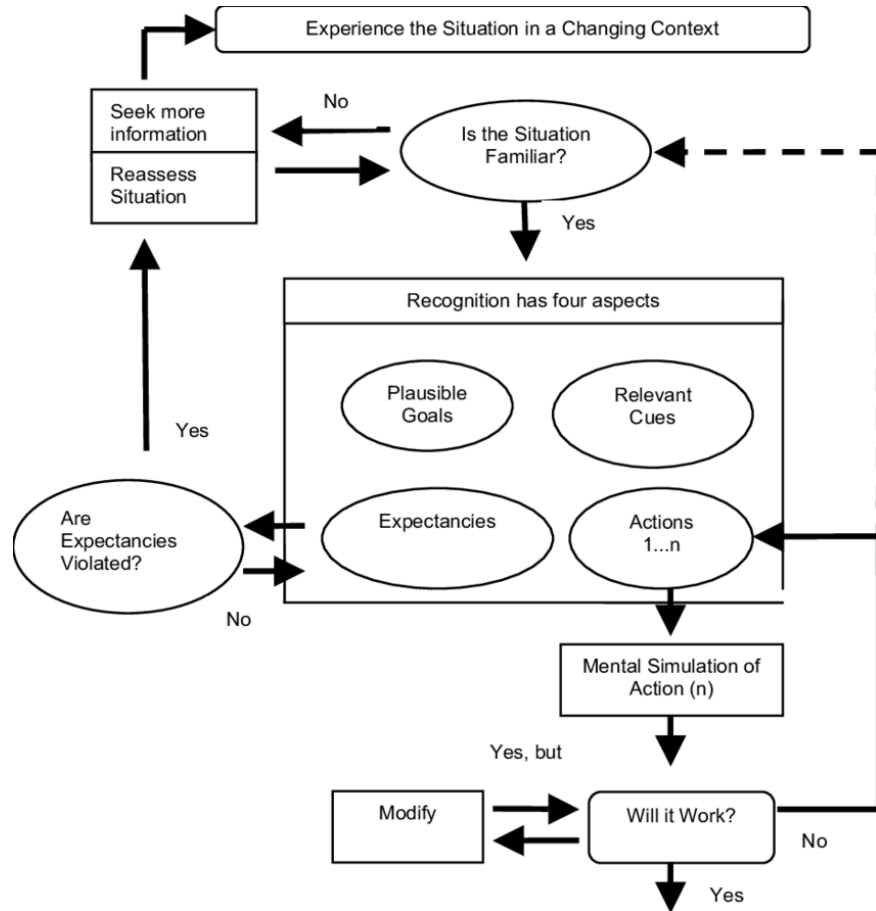
Særligt ift. den beredskabsfaglige profession

- Langt mellem hændelser, hvor du/vi som indsatsledere er den afgørende faktor
- Læringen er situeret
- Særlig "familie"/professionskultur
- Vi skaber orden/erfaring gennem fortællinger
- Forventninger om toppen af hierarkiet er bedst kvalificeret på fag – vi ved bedst!

Disse særlige professionsforhold
medfører en særlig læringsmæssig
sårbarhed



Vores læringsmæssige afsæt - SOP



Klein, 2008



Taktikboken, 2. udgave april 2015, Magnus Mattson, Linus Eriksson, Informationsbolaget.



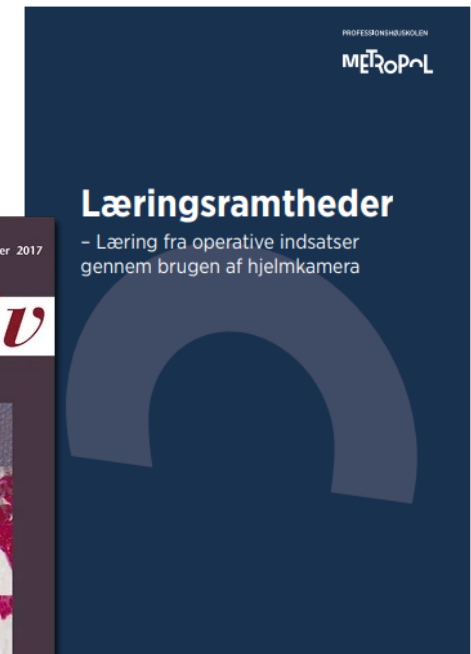
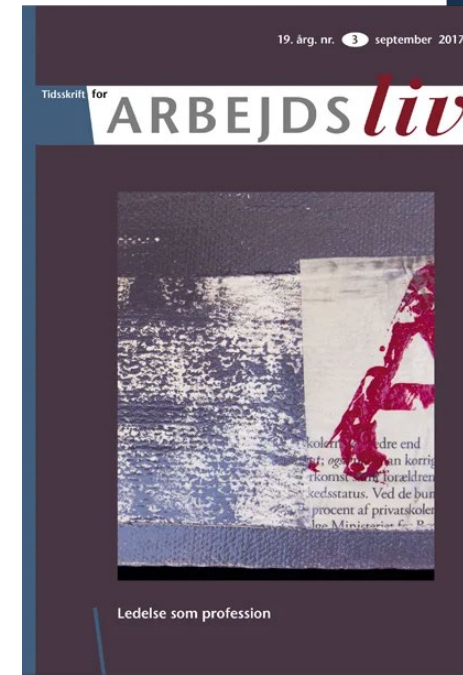
Operativ ledelse er mere end kognition! #1

Fokus på det sociokulturelle og vores kropslige performativet

- Hvordan vi skaber mening sammen
- Hvordan vi håndterer usikkerhed
- Hvordan vi åbner/lukker ledelsesrummet

Eksempel fra bygningsbrand

- Hvor brænder det?
- Hvad brænder?
- Hvordan påvirker vi brandforløbet?



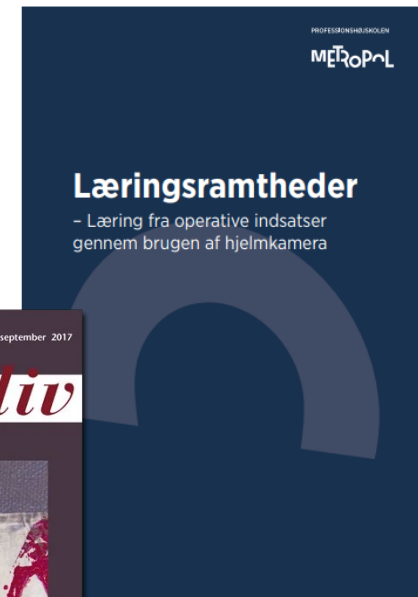
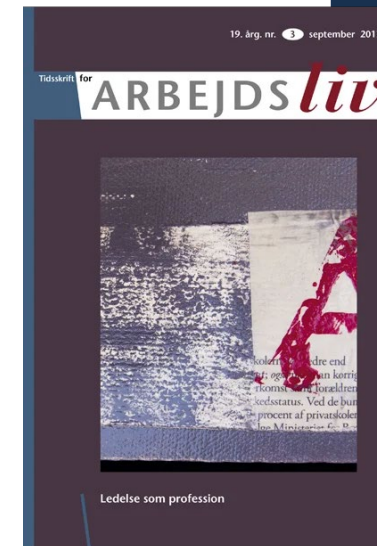
Operativ ledelse er mere end kognition! #2

Fokus på det sociokulturelle og vores kropslige performativet

- Begrænsninger i vores kognitive kapacitet
- Det simple bliver svært, når man ikke træner det
- Forståelse for, at succes i mere komplekse indsatser afhænger ”bottom-up” ikke ”top-down”.

Eksempel fra kemiuheld:

- Som ISL forberede mig eller køre?
- Mængden af meldinger – prioritering
- Kropslig uro – mangler hænder!



Opsummering

- Vores SOP / formelle uddannelsesprogrammer kan ikke forventes at afspejle udfordringer i den faktiske operative praksis
- Vi skal huske at træne kognition/SOP, men også ikke tekniske-færdigheder samt vores krop, som vi ”gør ledelse” med
 - Træn med lavere kompleksitet, men med højere frekvens
- Gør træning til et element af hverdagen – ikke til ”årets øvelse”
 - Træn med afsæt i faktiske cases
- Husk at voksenlæring er sårbart – pas på det enkelte individ

